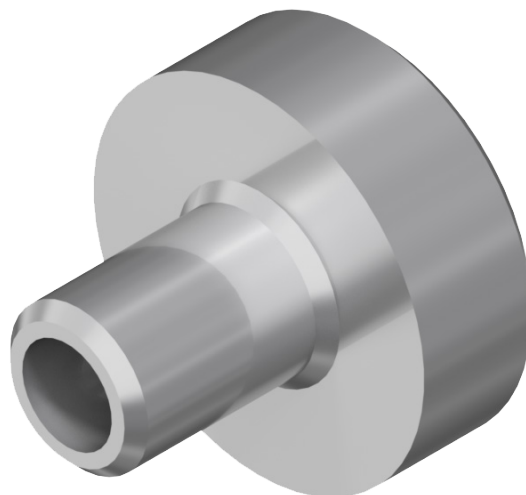


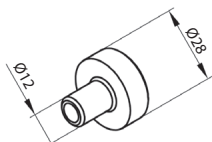
We willen u informeren dat sinds 01 december 2019 de **TSP**-wandpennen in het SKB Styroterm systeem zijn geïntroduceerd.

Ook zijn er wijzigingen aangebracht in de SKB Styroterm documentatie voor de productie. Er zijn nieuwe configuraties toegevoegd:

- enkelvoudig rolluik met **PAC**-plaat
 - set van rolluiken met **PBW SKB** compound interne eindkappen en **PAC** plaat,
 - set van rolluiken met **SP/B**-scheidingswanden en **TSP**-pennen
- die een grotere maximale breedte van de SKB-box mogelijk maakt



TSP



Divisiemuurpen

Verpakking: 20 stuk

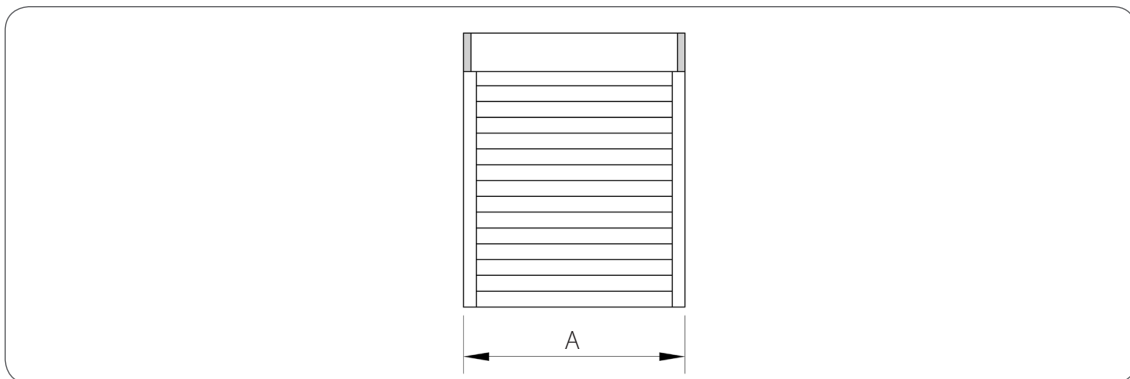
TSP

gebruikt met: SP, SPM, SPM/W, SP/B

stelsel SKB / SKT

SKB-kast maximale breedte

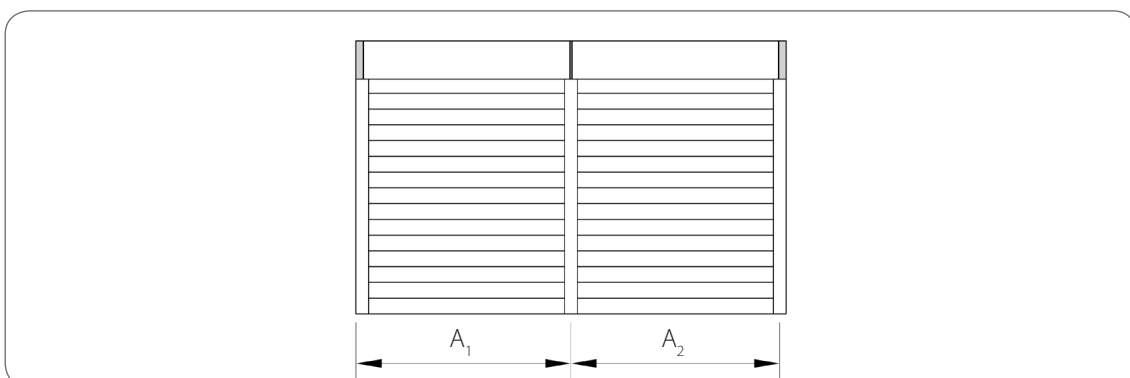
a) Enkelvoudig rolluik



Systeem	Type	Breedte
SKB/RI SKB/RA	met WSD-versterking en PAC	A ≤ 3300 [mm]
	met WSD-bodemversterking	A ≤ 2500 [mm]
	zonder WSD-versterking	A ≤ 2000 [mm]

NEW

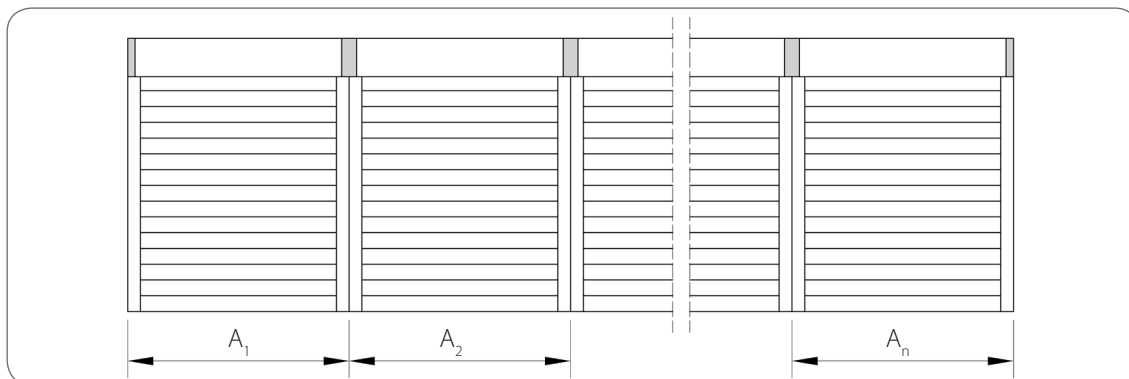
b) Set van rolluiken met scheidingswanden



Systeem	Type	Breedte
SKB/RI SKB/RA	met WSD-versterking en TSP	A₁, A₂ ≤ 2500 [mm]
		A₁+A₂ ≤ 5000 [mm]
	met WSD-bodemversterking	A₁, A₂ ≤ 2500 [mm]
		A₁+A₂ ≤ 3200 [mm]
SKB/RI + MKT SKB/RA + MKT	met WSD-versterking en TSP	A₁, A₂ ≤ 2000 [mm]
		A₁+A₂ ≤ 4000 [mm]
	met WSD-bodemversterking	A₁, A₂ ≤ 2000 [mm]
		A₁+A₂ ≤ 3200 [mm]

NEW
NEW

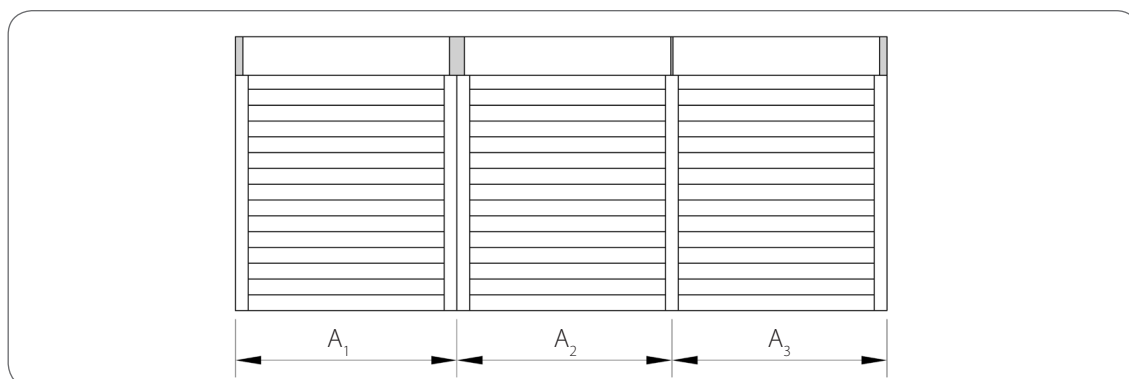
c) Set van rolluiken met interne samengestelde eindkappen



Systeem	Type	Breedte
SKB/RI SKB/RA	met WSD-versterking en PAC	$A_1, A_2, \dots, A_n \leq 3300$ [mm]
		$A_1 + A_2 + \dots + A_n \leq 6000$ [mm]
	met WSD-bodemversterking	$A_1, A_2, \dots, A_n \leq 2500$ [mm]
		$A_1 + A_2 + \dots + A_n \leq 6000$ [mm]
zonder WSD-versterking	$A_1, A_2, \dots, A_n \leq 2000$ [mm]	
	$A_1 + A_2 + \dots + A_n \leq 6000$ [mm]	

NEW

d) Set van rolluiken met samengestelde interne eindkappen en scheidingswand



Systeem	Type	Breedte
SKB/RI SKB/RA	met WSD-versterking, TSP en PAC	$A_1 \leq 3300$ [mm]
		$A_2, A_3 \leq 2500$ [mm]
		$A_2 + A_3 \leq 5000$ [mm]
	$A_1 + A_2 + A_3 \leq 6000$ [mm]	
met WSD-bodemversterking	$A_1, A_2, A_3 \leq 2500$ [mm]	
	$A_2 + A_3 \leq 3200$ [mm]	
	$A_1 + A_2 + A_3 \leq 5700$ [mm]	
SKB/RI + MKT SKB/RA + MKT	met WSD-bodemversterking i TSP	$A_1, A_2, A_3 \leq 2000$ [mm]
		$A_2 + A_3 \leq 4000$ [mm]
		$A_1 + A_2 + A_3 \leq 6000$ [mm]
	met WSD-bodemversterking	$A_1, A_2, A_3 \leq 2000$ [mm]
$A_2 + A_3 \leq 3200$ [mm]		
$A_1 + A_2 + A_3 \leq 5200$ [mm]		

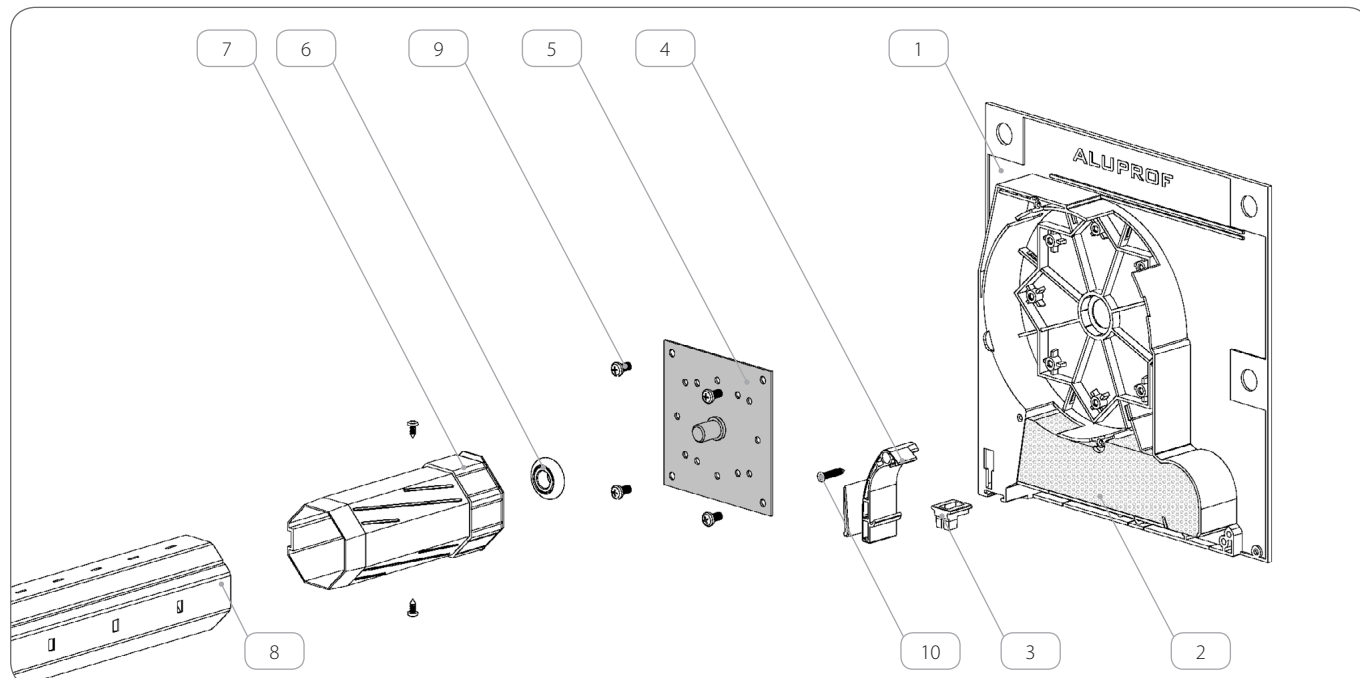
NEW

NEW

Snijspecificatie en lijst van componenten voor een enkel rolluik met PAC-plaat

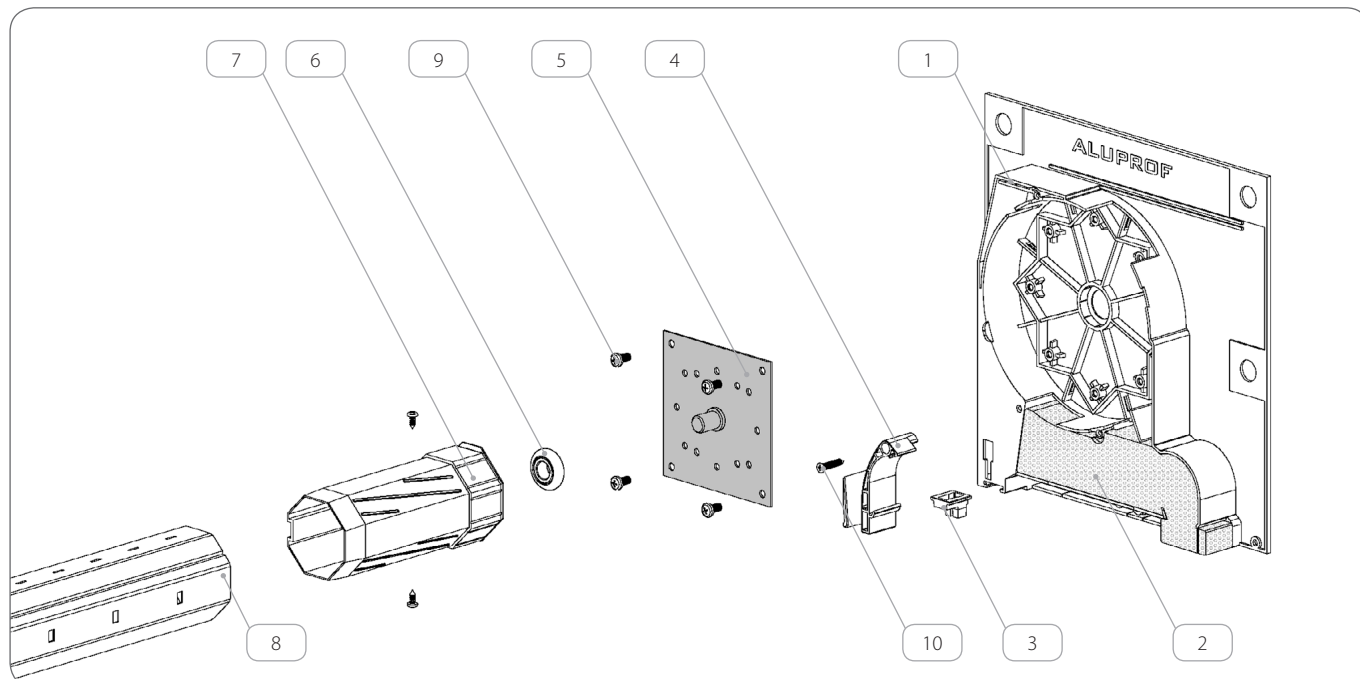
 De PAC-kaart moet worden bevestigd aan de zijafdekking zonder de aandrijving.

Systeem SKB/RI



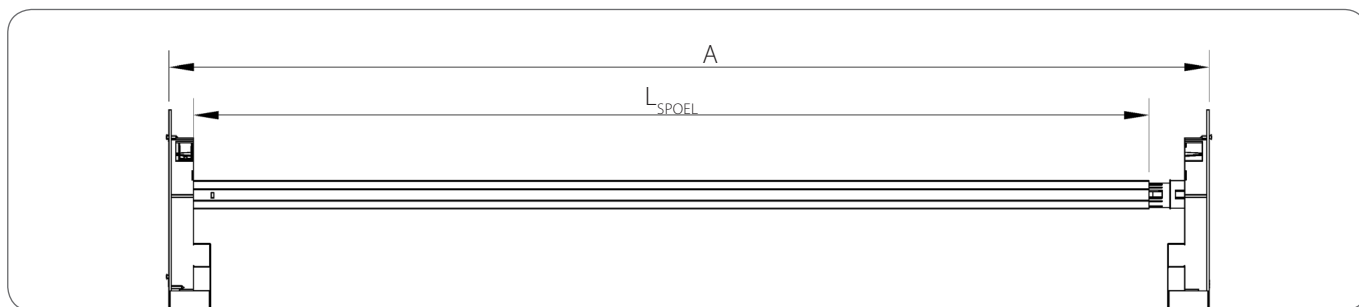
	Naam element	Cataloguscode		Hoeveelheid
		SKB/260	SKB/300	
1.	Zijkap rolluikkast SKB	PBSKB/260	PBSKB/300	1 [paar]
2.	Isolatie zijkap	OCPBSKB/260	OCPBSKB/300	1 [paar]
3.	Stift voor zijkap	STR/B		2 [stuk]
4.	Inlooptrechter	SLMI/B, SLMA/B		1 [paar]
5.	Plaatje voor ACEC-zwengel	PAC		1 [stuk]
6.	Kogellager Ø28 mm	LO28		1 [stuk]
7.	Asprop Ø60	OBS60		1 [stuk]
8.	Achthoekige gegalvaniseerde stalen as	SW6006, SW6010		1 [stuk]
9.	Verzinkte schroef 5,0 x 10 mm	WKR/Zn/W/5,0x10		4 [stuk]
10.	Verzinkte schroef 4,2 x 25 mm	WKR/Zn/S/4,2x25		1 [stuk]

System SKB/RA

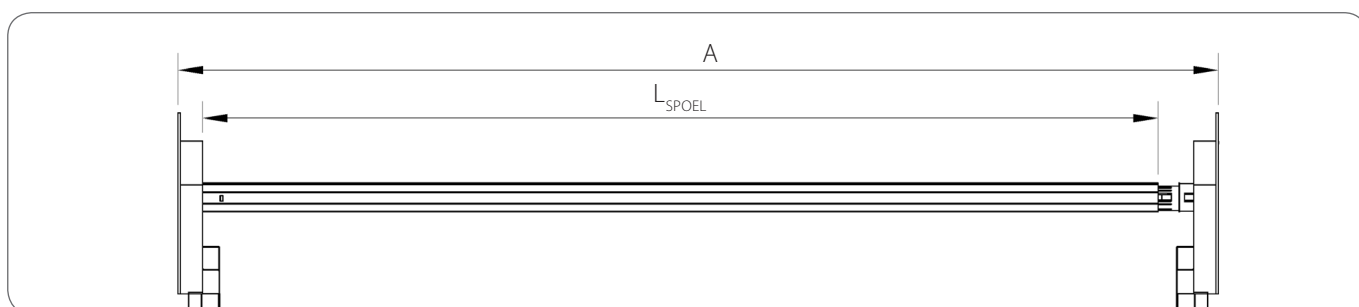


	Naam element	Cataloguscode		Hoeveelheid
		SKB/260	SKB/300	
1.	Zijkap rolluikkast SKB	PBSKB/260	PBSKB/300	1 [paar]
2.	Isolatie zijkap	OCPBSKB/260	OCPBSKB/300	1 [paar]
3.	Stift voor zijkap	STR/B		2 [stuk]
4.	inlooptrechter	SLMI/B, SLMA/B		1 [paar]
5.	Plaatje voor ACEC-zwengel	PAC		1 [stuk]
6.	Kogellager Ø28 mm	LO28		1 [stuk]
7.	Asprop Ø60	OBS60		1 [stuk]
8.	Achthoekige gegalvaniseerde stalen as	SW6006, SW6010		1 [stuk]
9.	Verzinkte schroef 5,0 x 10 mm	WKR/Zn/W/5,0x10		4 [stuk]
10.	Verzinkte schroef 4,2 x 25 mm	WKR/Zn/S/4,2x25		1 [stuk]

System SKB/RI



System SKB/RA



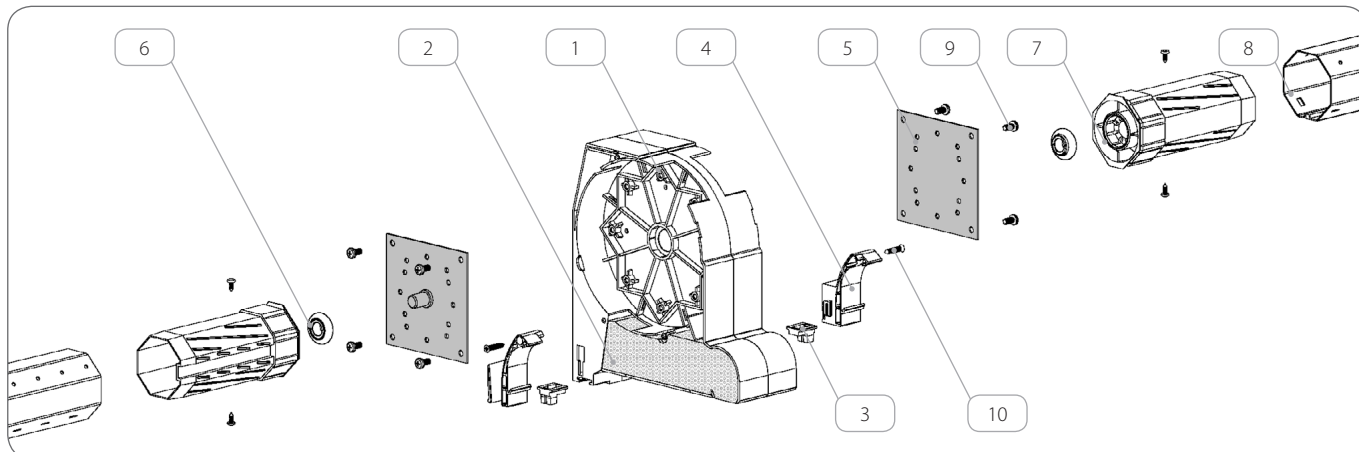
	Aandrijving	Wikkelbuislengte SW60
1.	Lintschijf KN	A - 105 [mm]
2.	Zwengelmechanisme ACEC	A - 110 [mm]
3.	Zwengelmechanisme MK	A - 110 [mm]
4.	Motor: YYGL45S	A - 100 [mm]
5.	Motor: YYGL45M	A - 110 [mm]
6.	Motor: DM45S, DM45EV/Y, DM45R, DM45BD, DM45SD	A - 100 [mm]
7.	Motor: DM45M, DM45RM	A - 107 [mm]
8.	Motor: OXIMO_M50_S_AUTO_RTS, OXIMO_M50_WT, OXIMO_M50_RTS, ILMO_M50_S_WT, ILMO_M50_WT, OXIMO_M50_S_AUTO_io, OXIMO_M50_io	A - 105 [mm]
9.	Motor: RDO_M50_CSI	A - 110 [mm]
10.	Motor: T5, T5_JOB, T5_Ehz, T5_AUTO, T5_AUTO_Short_Hz, T5_AUTO_Short	A - 100 [mm]
11.	Motor: DMI5, DMI5_HZ	A - 110 [mm]

Snijspecificatie en lijst van componenten voor een set van de rolluiken met PBW SKB compound interne eindkappen en PAC-plaat

! De PAC-kaart moet aan de niet-aandrijfzijde aan de zijkant worden bevestigd.

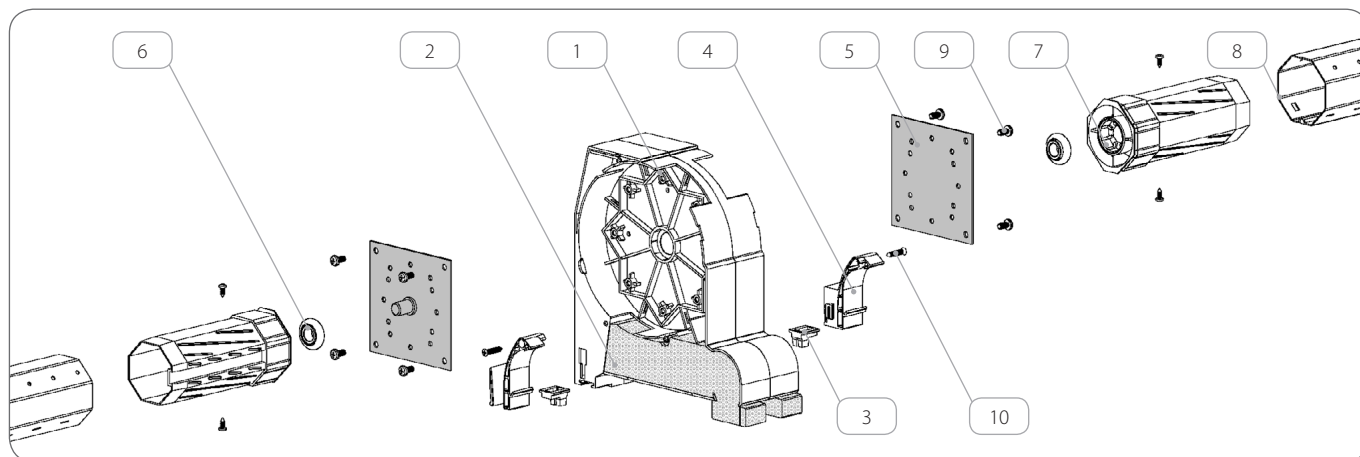
! Elementnummer gespecificeerd voor geval met één PBW SKB samengestelde interne eindkappen

Systeem SKB/RI



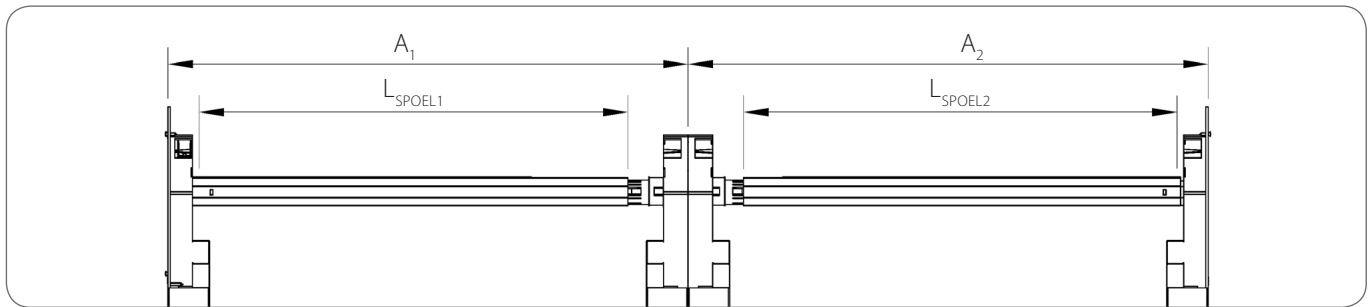
	Naam element	Cataloguscode		Hoeveelheid
		SKB/260	SKB/300	
1.	Intern gekoppelde zijkanten rolluikkasten SKB	PBWSKB/260	PBWSKB/300	1 [stuk]
2.	Isolatie zijkap	OCPBSKB/260	OCPBSKB/300	1 [paar]
3.	Stift voor zijkap	STR/B		2 [stuk]
4.	inlooptrechter	SLMI/B, SLMA/B		1 [paar]
5.	Plaatje voor ACEC-zwengel	PAC		2 [stuk]
6.	Kogellager Ø28 mm	LO28		2 [stuk]
7.	Asprop Ø60	OBS60		2 [stuk]
8.	Achthoekige gegalvaniseerde stalen as	SW6006, SW6010		2 [stuk]
9.	Verzinkte schroef 5,0 x 10 mm	WKR/Zn/W/5,0x10		8 [stuk]
10.	Verzinkte schroef 4,2 x 25 mm	WKR/Zn/S/4,2x25		2 [stuk]

System SKB/RA

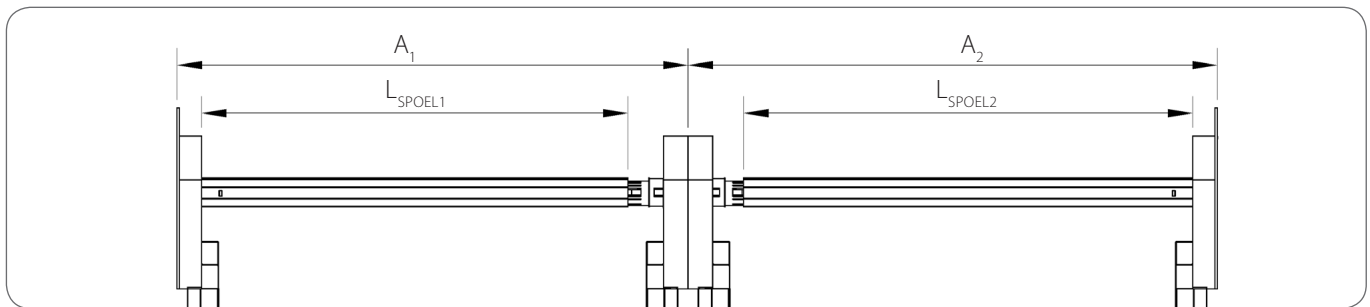


	Naam element	Cataloguscode		Hoeveelheid
		SKB/260	SKB/300	
1.	Intern gekoppelde zijkasten rolluikkasten SKB	PBWSKB/260	PBWSKB/300	1 [stuk]
2.	Isolatie zijkap	OCBPSKB/260	OCBPSKB/300	1 [paar]
3.	Stift voor zijkap	STR/B		2 [stuk]
4.	inlooptrechter	SLMI/B, SLMA/B		1 [paar]
5.	Plaatje voor ACEC-zwengel	PAC		2 [stuk]
6.	Kogellager Ø28 mm	LO28		2 [stuk]
7.	Asprop Ø60	OBS60		2 [stuk]
8.	Achthoekige gegalvaniseerde stalen as	SW6006, SW6010		2 [stuk]
9.	Verzinkte schroef 5,0 x 10 mm	WKR/Zn/W/5,0x10		8 [stuk]
10.	Verzinkte schroef 4,2 x 25 mm	WKR/Zn/S/4,2x25		2 [stuk]

System SKB/RI



System SKB/RA

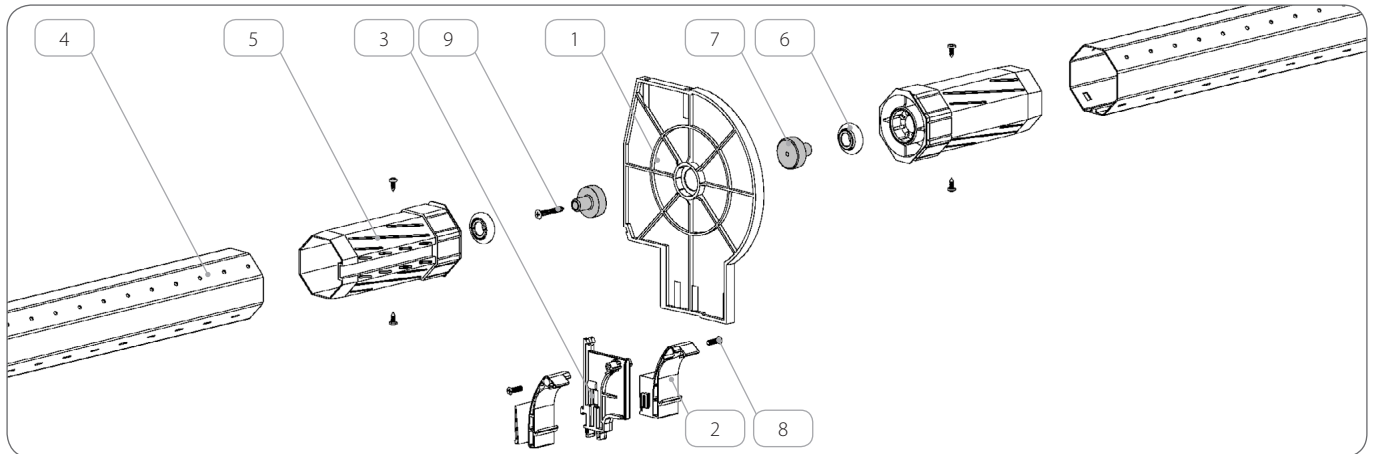


Aandrijving		Wikkelbuislengte SW60
1.	Lintschijf KN	A_1 - 105 [mm] A_2 - 105 [mm]
2.	Zwengelmechanisme ACEC	A_1 - 110 [mm] A_2 - 110 [mm]
3.	Zwengelmechanisme MK	A_1 - 110 [mm] A_2 - 110 [mm]
4.	Motor YYGL45S	A_1 - 100 [mm] A_2 - 100 [mm]
5.	Motor YYGL45M	A_1 - 110 [mm] A_2 - 110 [mm]
6.	Motor: DM45S, DM45EV/Y, DM45R, DM45BD, DM45SD	A_1 - 100 [mm] A_2 - 100 [mm]
7.	Motor: DM45M, DM45RM	A_1 - 107 [mm] A_2 - 107 [mm]
8.	Motor: OXIMO_M50_S_AUTO_RTS, OXIMO_M50_WT, OXIMO_M50_RTS, ILMO_M50_S_WT, ILMO_M50_WT, OXIMO_M50_S_AUTO_io, OXIMO_M50_io	A_1 - 105 [mm] A_2 - 105 [mm]
9.	Motor: RDO_M50_CSI	A_1 - 110 [mm] A_2 - 110 [mm]
10.	Motor: T5, T5_JOB, T5_Ehz, T5_AUTO, T5_AUTO_Short_Hz, T5_AUTO_Short	A_1 - 100 [mm] A_2 - 100 [mm]
11.	Motor: DMI5, DMI5_HZ	A_1 - 110 [mm] A_2 - 110 [mm]

Snijspecificatie en lijst van componenten voor een set van de rolluiken met SP/B-scheidingswand en TSP-pennen

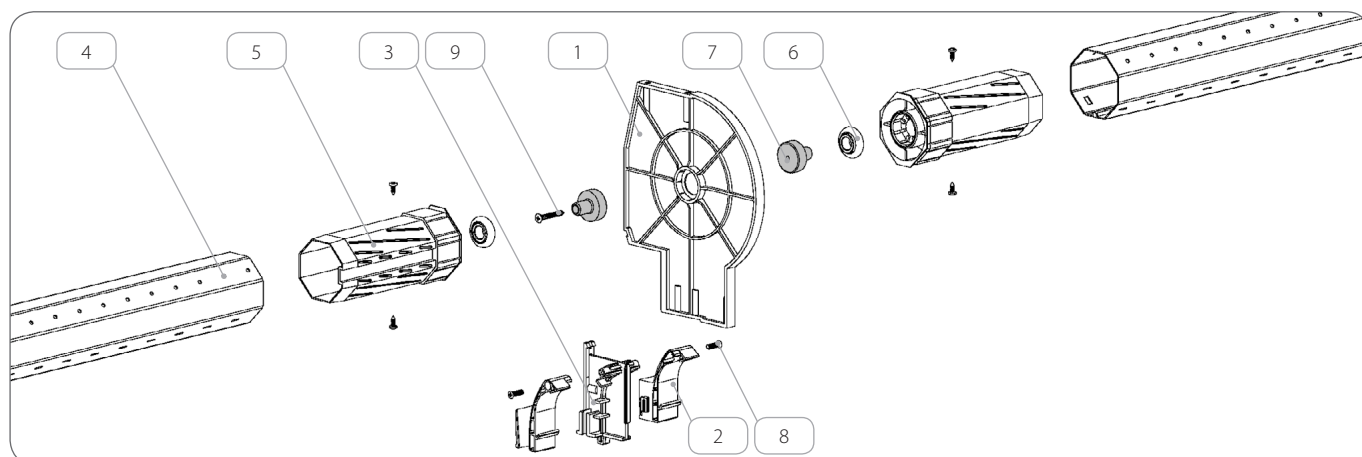
! Elementennummer gespecificeerd voor koffer met één **SP/B**-scheidingswand.

Systeem SKB/RI



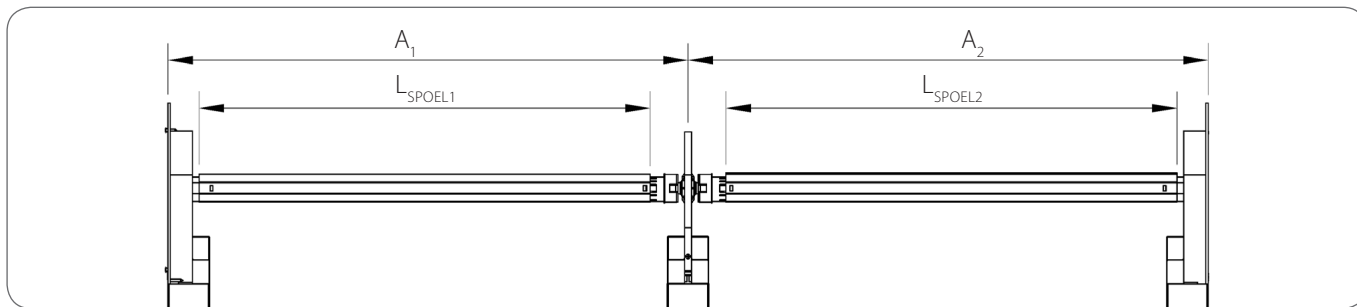
	Naam element	Cataloguscode		Hoeveelheid
		SKB/260	SKB/300	
1.	Scheidingswand rolluikkast SKB	SP/B/260	SP/B/300	1 [stuk]
2.	Inlooptrechter	SLMI/B, SLMA/B		1 [paar]
3.	Adaptie inlooptrechter	ASRI		1 [stuk]
4.	Achthoekige gegalvaniseerde stalen as	SW4005, SW4006, SW5006, SW6006, SW6010		2 [stuk]
5.	asprop			2 [stuk]
	SW40	OBS40		
	SW50	OBS50		
	SW60	OBS60		
6.	Kogellager	LO28		2 [stuk]
7.	Pin voor scheidingswand	TSP		2 [stuk]
8.	Verzinkte schroef 4,2 x 16 mm	WKR/Zn/S/4,2x16		2 [stuk]
9.	Verzinkte schroef 4,2 x 40 mm	WKR/Zn/S/4,2x40		1 [stuk]

System SKB/RA

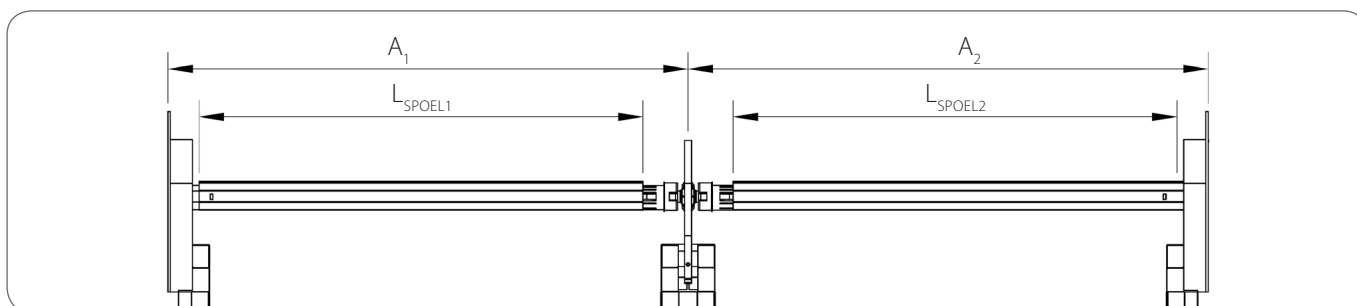


	Naam element	Cataloguscode		Hoeveelheid
		SKB/260	SKB/300	
1.	Scheidingswand rolluikkast SKB	SP/B/260	SP/B/300	1 [stuk]
2.	Inlooptrechter	SLMI/B, SLMA/B		1 [paar]
3.	Adaptie inlooptrechter	ASRA		1 [stuk]
4.	Achthoekige gegalvaniseerde stalen as	SW4005, SW4006, SW5006, SW6006, SW6010		2 [stuk]
5.	asprop			2 [stuk]
	SW40	OBS40		
	SW50	OBS50		
	SW60	OBS60		
6.	Kogellager	LO28		2 [stuk]
7.	Pin voor scheidingswand	TSP		2 [stuk]
8.	Verzinkte schroef 4,2 x 16 mm	WKR/Zn/S/4,2x16		2 [stuk]
9.	Verzinkte schroef 4,2 x 40 mm	WKR/Zn/S/4,2x40		1 [stuk]

System SKB/RI



System SKB/RA



	Aandrijving	Wikkelbuis	Wikkelbuislengte
1.	Lintschijf KN	SW4005, SW4006	A_1 - 70 [mm] A_2 - 70 [mm]
		SW5006	A_1 - 110 [mm] A_2 - 110 [mm]
		SW6006, SW6010	A_1 - 100 [mm] A_2 - 100 [mm]
2.	Zwengelmechanisme ACEC	SW4005, SW4006	A_1 - 80 [mm] A_2 - 80 [mm]
		SW5006	A_1 - 120 [mm] A_2 - 120 [mm]
		SW6006, SW6010	A_1 - 110 [mm] A_2 - 110 [mm]
3.	Zwengelmechanisme MK	SW4005, SW4006	A_1 - 80 [mm] A_2 - 80 [mm]
		SW5006	A_1 - 120 [mm] A_2 - 120 [mm]
		SW6006, SW6010	A_1 - 110 [mm] A_2 - 110 [mm]
4.	Motor	SW4005, SW4006	A_1 - 70 [mm] A_2 - 70 [mm]
		SW5006	A_1 - 110 [mm] A_2 - 110 [mm]
		SW6006, SW6010	A_1 - 100 [mm] A_2 - 100 [mm]